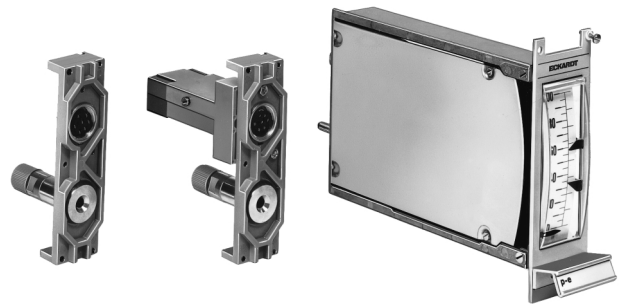


GPE25 Pneumatisch-elektrischer Grenzsignalgeber 19"

- Frontseitige Anzeige des Meßwertes
- Grenzwerte von vorn einstell- und ablesbar
- Induktivkontakte in Sicherheitstechnik möglich
- Skale austauschbar
- Einsetzbar in Baugruppenträger mit Anschlußplatten (baulich) nach DIN 41 612 oder DIN 41 617



Signalisierung von einem oder zwei pneumatischen Grenzwerten im Einheitsbereich über Mikroschalter oder Induktivkontakte.

Prinzip: Die Mikroschalter werden durch einen Bolzen, die Induktivkontakte durch eine Fahne am Istwertzeiger betätigt.

Eingang

Signalbereich 0,2 bis 1 bar / 3 bis 15 psi / 20 bis 100 kPa

Anzeiger

Fehlergrenze ≤ 1 % vom Endwert

Ausgang

Funktion min. / max. / min.-max.
Schaltpunkte 0 bis 100 %, einstellbar

Mikroschalter

- Min. Schaltpunktabstand . . . < 3 %
- Schaltdifferenz ≤ 3 % vom Endwert
- Schaltpunkt-reproduzierbarkeit < 0,5 % vom Endwert
- Schaltpunktfehler * ≤ 1,5 % vom Endwert
- Temperatureinfluß ≤ 0,5 % /10 K

Schaltleistung

Spannung	Ohmsche Last	Induktive Last
30 V AC	2 A	2 A
250 V AC	2 A	1 A
30 V DC	2 A	2 A
250 V DC	0,25 A	0,02 A

Induktivkontakte

- Min. Schaltpunktabstand . . . < 1,5 %
- Schaltdifferenz < 0,5 % vom Endwert
- Schaltpunkt-reproduzierbarkeit < 0,2 % vom Endwert
- Schaltpunktfehler * ≤ 1 % vom Endwert
- Temperatureinfluß ≤ 0,5 % /10 K
- Speisespannung 8 V DC
- Stromaufnahme:
Steuerfahne frei ≥ 3 mA
Steuerfahne eingetaucht . . . ≤ 1 mA

Vollständige Technische Daten siehe Typenblatt PSS EIO2311 A-(de)

* Bei max. Grenzwert über- bzw. min. Grenzwert unterschritten

Model Codes

Pneum.-elektrischer Grenzsignalgeber 19"	GPE25			
Version Schaltkontakte				
Mikroschalter	-A			
Induktivkontakt in Normalausführung	-B			
Induktivkontakt in Sicherheitstechnik.	-C			
Eingangssignal				
0.2 bis 1.0 bar	1			
3 bis 15 psi	2			
20 bis 100 kPa	3			
Anzeigebereich				
0 - 100% linear			A	
0 - 100% quadratisch			B	
nach Kundenwunsch			C	
Optionen				
Beschriftung des Meßstellenschildes.				-N
Anschlußplatte (für BGT) mit Lötanschluß				-1
Anschlußplatte (für BGT) mit Flachstecker 6,3 x 0,8				-2